

W70 耐蒸轮

HI-STEAM HEAVY DUTY

载重 Load
350kg

耐受温度 **200°C**
Withstand 200°C temperature



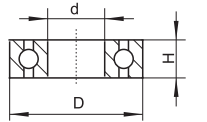
可长时间适用于水高温水蒸汽环境
Capable for long time working in high temperature water and steam

脚架说明 Frame Instruction

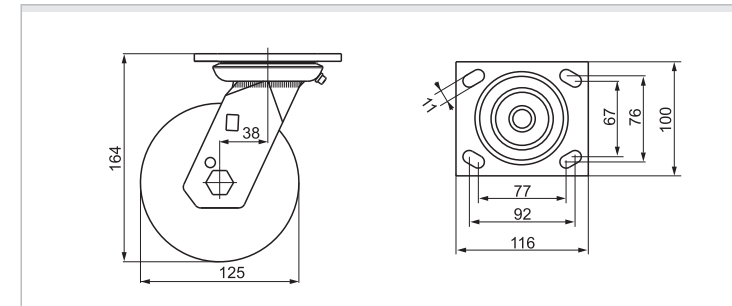
- 材料: 热轧板 / 304不锈钢 方板厚: 6mm 支架厚: 6mm
Material: hot-rolled plate / 304# stainless steel Plate thickness: 6mm Bracket thickness: 6mm
- 螺丝孔: $\phi 12\text{mm}$
Screw hole: $\phi 12\text{mm}$
- 支架宽度: 61mm
Bracket width: 61mm

轴承说明 Bearing Instruction

轴承型号 Bearing Type	D	d	H
6203	40	17	12



平顶安装尺寸图 Plate Mounting Instruction



脚架货号说明 Frame Item No. Instruction

规格 Size	定向 Rigid	平顶方向 Plate Swivel	脚架材质 Frame Material			
5"	W70105	W70115	热轧板 Hot-Rolled Plate			
	W70705	W70715	304不锈钢 304# Stainless Steel			

标配轮子货号说明 Wheel Item No. Instruction

图片 Photo	轮子货号 Wheel item no.	规格 Size					芯子材料 Core	胎面材料 Tread	滚动轴承 Bearing	适用温度 Applicable temperature	胎面硬度 Hardness
	W705-W6	5"	125	50	61	350	/	HP 耐高温	双轴承 Double ball bearing 6203	200°C	67D

